



# EDU Lublin



Rzeczpospolita  
Polska



Unia Europejska  
Europejski Fundusz  
Rozwoju Regionalnego



**Bezpiecznie, szybko i mądrze** – jak zapewnić placówkom edukacyjnym dostęp do globalnych zasobów Internetu oraz lokalnych usług edukacyjnych

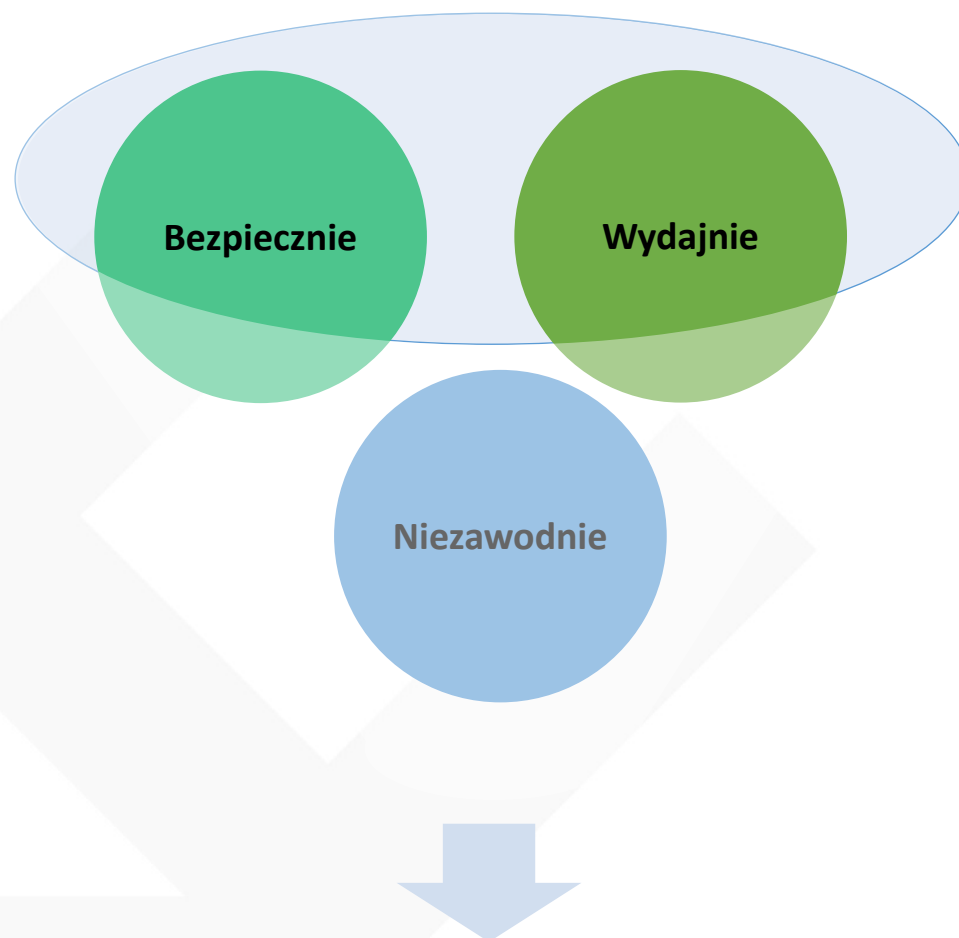
**Łukasz Kułacz**  
Prezes Zarządu  
Apius Technologies SA

# Cel globalny postawiony przed Apius

Zaprojektowanie i wdrożenie **rozwiązania** zapewniającego połączenie **placówek edukacyjnych** z siecią **Internet** oraz **e-zasobami Urzędu Miasta**.



# Kryteria sukcesu określone przez UM Lublin



**Dobry efekt w niskim koszcie**

# Wyzwania w projekcie

- ✓ Niedozwolone treści – ochrona uczniów,
- ✓ Złośliwe oprogramowanie, wirusy i ransomware,
- ✓ Wysoka niezawodność działania,
- ✓ Wydajność odpowiednia dla treści multimedialnych

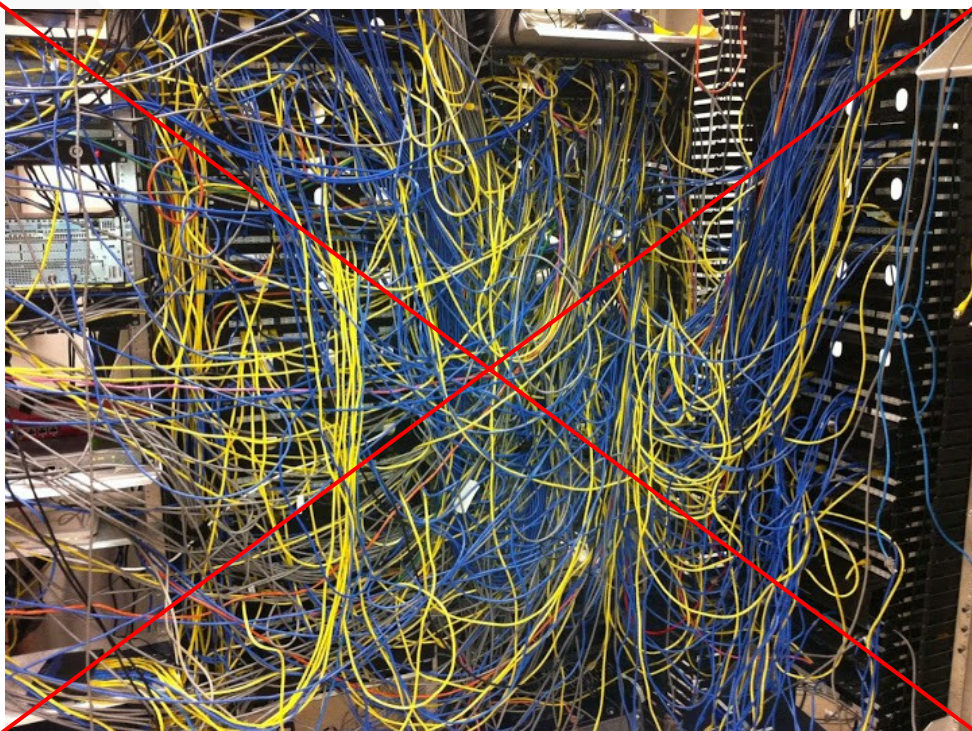


# Efekt końcowy



# Co zyskała każda placówka edukacyjna

Przed:



Po:

- Niezawodne połączenie z siecią Internet o wydajności min. 1 Gb/s
- Pełną ochronę uczniów, pracowników EDU oraz ich komputerów
- Nowoczesny system bezpiecznego dostępu do sieci Internet,
- Opiekę i wsparcie strony ekspertów WIT UM Lublin.

# Co zyskał UM Lublin

- ✓ Nowoczesną i wydajną miejską sieć szerokopasmową
- ✓ Otwartą i łatwą do skalowania platformę komunikacyjną
- ✓ Scentralizowany system zapewniania kompleksowego bezpieczeństwa placówkom
- ✓ Centralny system monitorowania incydentów bezpieczeństwa
- ✓ Proaktywnych monitoring środowiska informatycznego





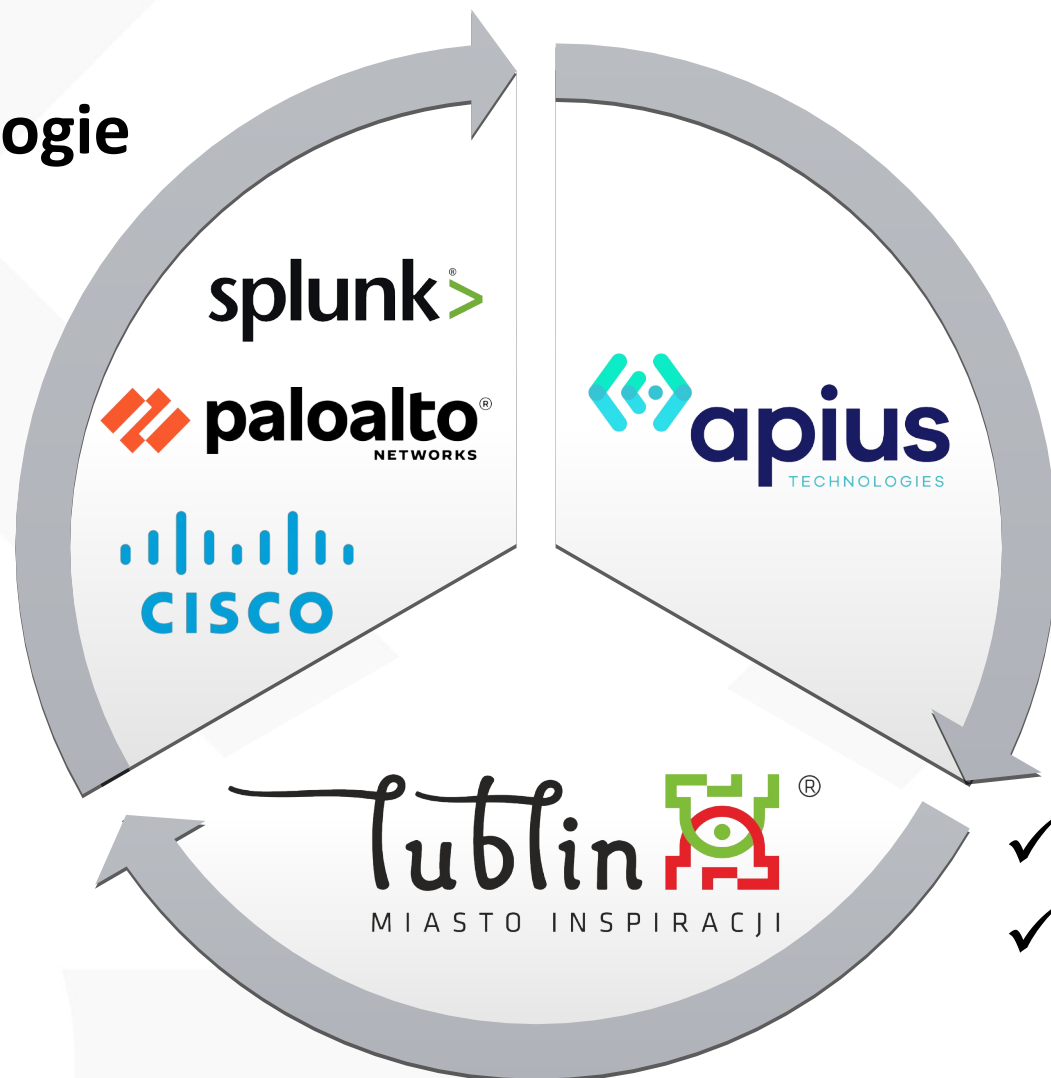
# Efekt dodatkowy

- ✓ Gotowość na Covid-19
- ✓ Praca zdalna dla dowolnej ilości pracowników UM Lublin
- ✓ Możliwość udostępnienia bezpiecznej platformy komunikacyjnej dla dowolnych jednostek Miasta.



# Współautorzy sukcesu projektu

## ✓ Technologie



- ✓ Zaprojektowanie
- ✓ Wdrożenie
- ✓ Transfer wiedzy
- ✓ Wsparcie techniczne

- ✓ Inicjatywa i pomysł projektu
- ✓ Aktywny udział w opracowaniu koncepcji i wdrożeniu

# Co dalej?



- Rozwój sieci WiFi w placówkach EDU
- Transmisja lekcji dla uczniów do domu
- Możliwość prowadzenia lekcji przez nauczyciela z domu
- Dalszy rozwój e-usług oraz budowa bezpiecznej, prywatnej chmury UM Lublin.

Dziękuję za uwagę!

**Łukasz Kułacz**  
Prezes Zarządu  
Apius Technologies SA

# EDU Lublin

## PARTNERZY PROJEKTU:

---



**SAMSUNG**

